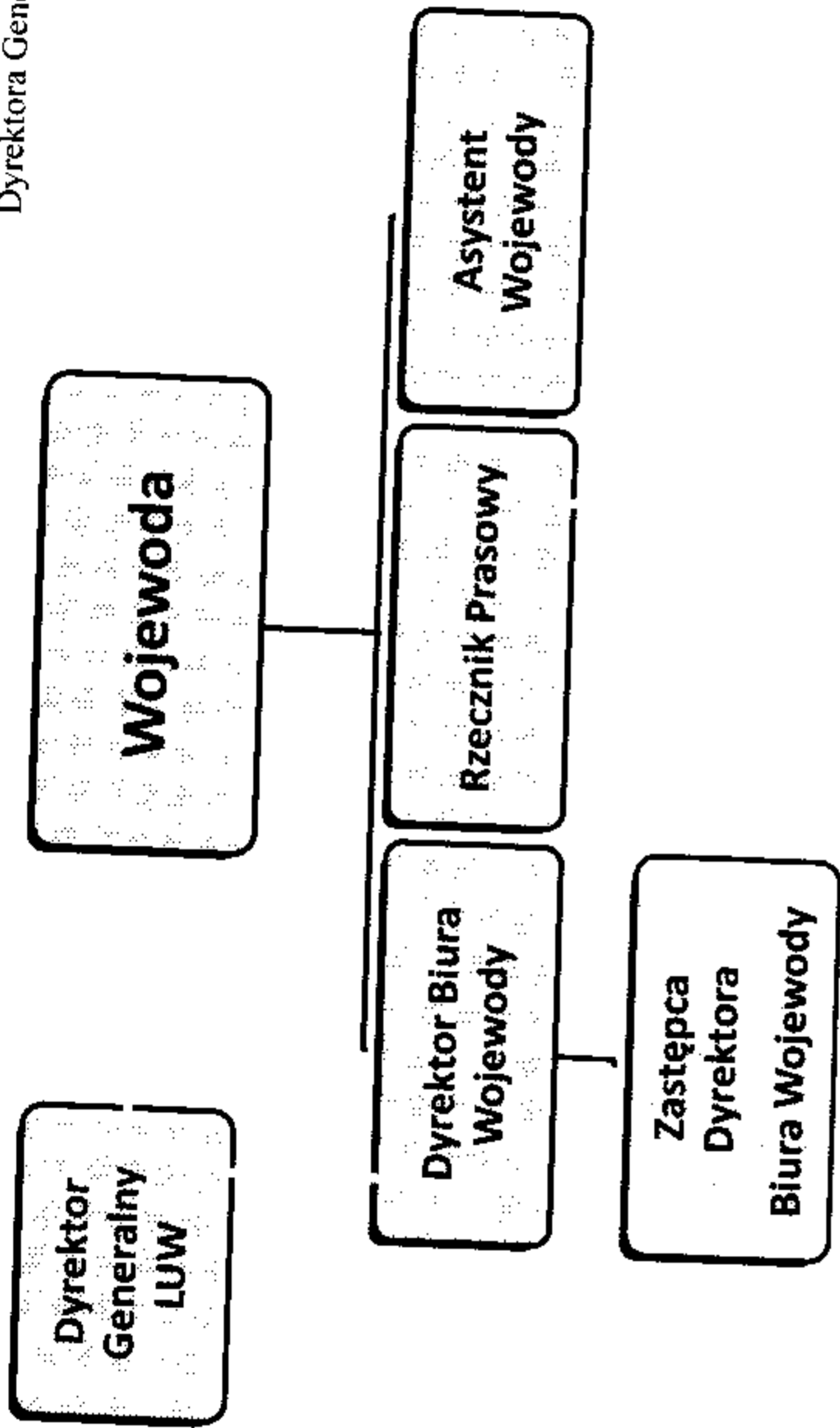


Załącznik nr 1

do Regulaminu wewnętrznego Biura Wojewody
ustalonego zarządzeniem wewnętrznym Nr 614
Dyrektora Generalnego z dnia 23.09.2010 r.



- Kierownik Oddziału Organizacyjnego**
- Stanowisko ds. organizacyjnych i protokołu dyplomatycznego
 - Stanowisko ds. analiz, opracowań, prezentacji multimedialnych i zadań obronnych
 - Stanowisko ds. organizacyjnych i obsługi Wojewódzkiej Komisji Dialogu Społecznego
 - Stanowisko ds. kontaktów z instytucjami kultury i dziedzictwa narodowego
 - Stanowisko ds. obsługi sekretariatu Wojewody
 - Stanowisko ds. obsługi sekretariatu Wicewojewody
 - Stanowisko ds. obsługi sekretariatu Dyrektora i Zastępcy Dyrektora
 - Stanowisko ds. koordynacji obsługi medialnej
 - Stanowisko ds. obsługi medialnej
 - Stanowisko ds. obsługi medialnej i prezentacji
 - Stanowisko ds. korespondencji związanej z patronatami wojewody, komitetami honorowymi i innej
 - Stanowisko ds. kontaktów z samorządami lokalnymi i organizacjami pozarządowymi
- Kierownik Oddziału Prasowego**